

BLOOM PURE

by Corktex



sugheropuro

EXCLUSIVE TECHNICAL FLOORING



BLOOM PURE by Corktex

Look innovativo dal design contemporaneo

PURE.. è un prodotto per rivestire pavimenti, pareti e soffitti, decorativo ed ecologico. Offre comfort al camminamento, confort acustico e comfort termico in tutti gli spazi in cui viene utilizzato. Facile da installare, veloce e semplice nella manutenzione.

Tutta la gamma PURE è stata progettata con tessuti realizzati con materiali di alta qualità e alta tenacità, con un rivestimento in tessitura di poliestere che offre design, colore, stile e resistenza all'abrasione.

I prodotti hanno trattamento Microban per prevenire la proliferazione di batteri e funghi.

Questi tessuti sono fissati ad un supporto contenente uno spesso e compatto agglomerato di sughero e granuli di gomma, altamente resistenti a compressione, ottenuto attraverso un processo di riciclo, che ci fornisce un supporto a base ecologica rispettoso dell'ambiente.

Questa miscela offre un'elevata insonorizzazione e comfort termico, ed è quindi molto adatto sia per l'uso come rivestimento per pavimenti, per pareti e soffitti. È inoltre antiscivolo.



reddot award 2016
best of the best



Delta Selection
Ad Awards
2018



VANTAGGI

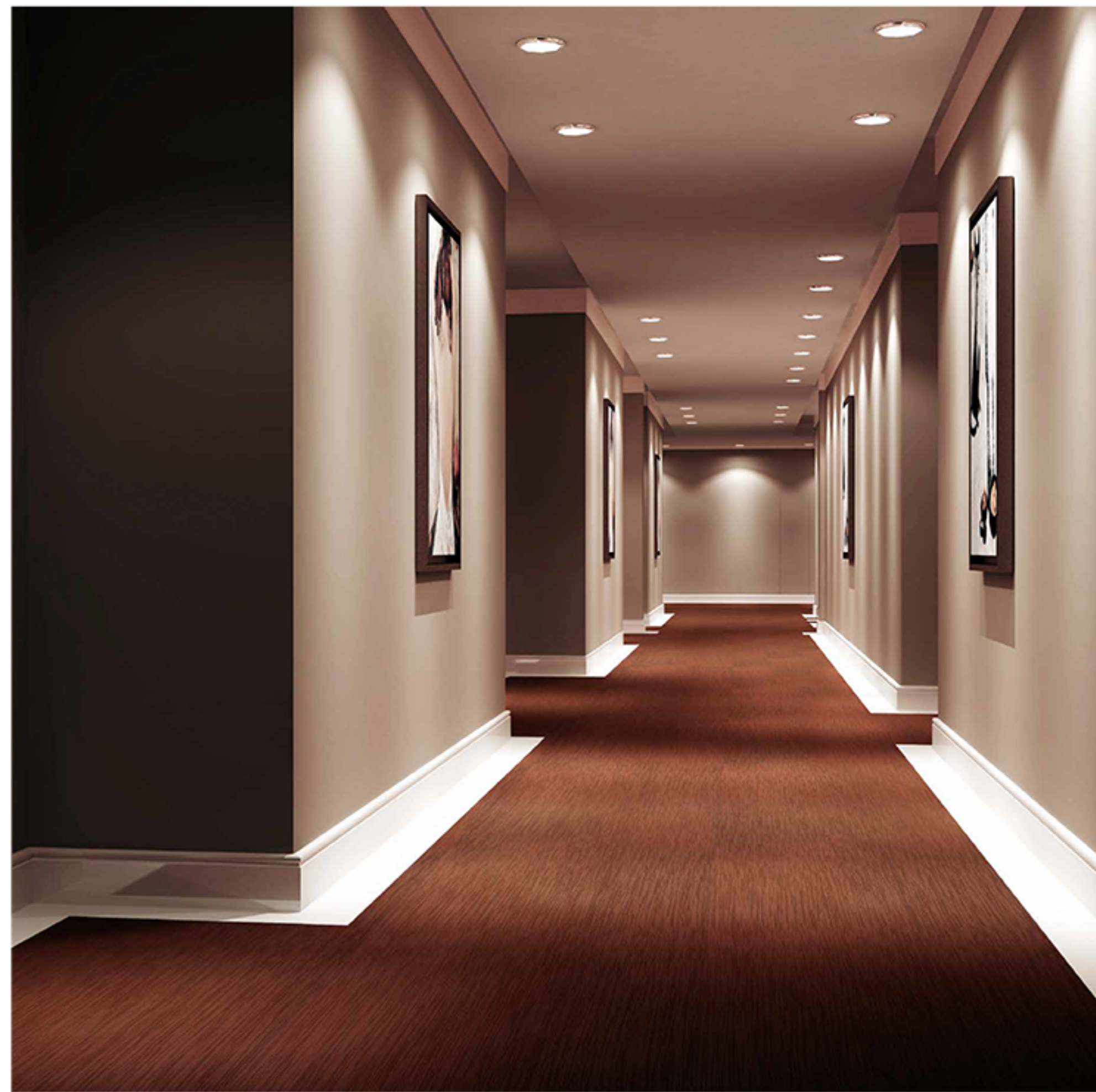
- 1. COMFORT E RIPOSO**
Nessuna fatica quando si cammina sulla sua superficie a causa del rapporto equilibrato tra l'attrito ottenuto e la bassa elettricità statica prodotta durante la camminata
- 2. ISOLAMENTO TERMICO E ACUSTICO**
Con l'uso della gomma di sughero, otteniamo alti livelli di insonorizzazione e isolamento termico.
- 3. ANTI-BATTERICO E ANTI-MUFFA**
TATAMI è un rivestimento senza emissioni tossiche (Green Gard) e con un trattamento antibatterico / anti muffa stabile (Microban)
- 4. AMBIENTE**
Uso di materiali riciclati sotto forma di granuli per dare a questo sistema un'elevata resistenza alla compressione.
- 5. PULIZIA E MANUTENZIONE SEMPLICE**
È possibile utilizzare qualsiasi sistema tradizionale per la pulizia dei pavimenti: aspirapolvere, detersivi e prodotti detersivi a base di candeggina con concentrazioni fino al 50%.



APPLICAZIONI

Hotels





APPLICAZIONI

Palestre



APPLICAZIONI

Uffici



APPLICAZIONI

Attività commerciali





QUALITA'



ESTREMAMENTE
ROBUSTO E
DURATURO
NELL'ASPETTO
E NEL TEMPO



RESISTENTE
ALLE MACCHIE



FACILE DA
PULIRE



COMBINA
LE MIGLIORI
CARATTERISTICHE
DELLE
PAVIMENTAZIONI
TRADIZIONALI IN
PVC E MOQUETTE



COMFORT
MIGLIORATO NEL
CAMMINAMENTO



RIDUCE SIA
IL RUMORE
AMBIENTALE
CHE L'IMPATTO
ACUSTICO



ANTISTATICO



RIDUZIONE
DEL RUMORE
D'IMPATTO



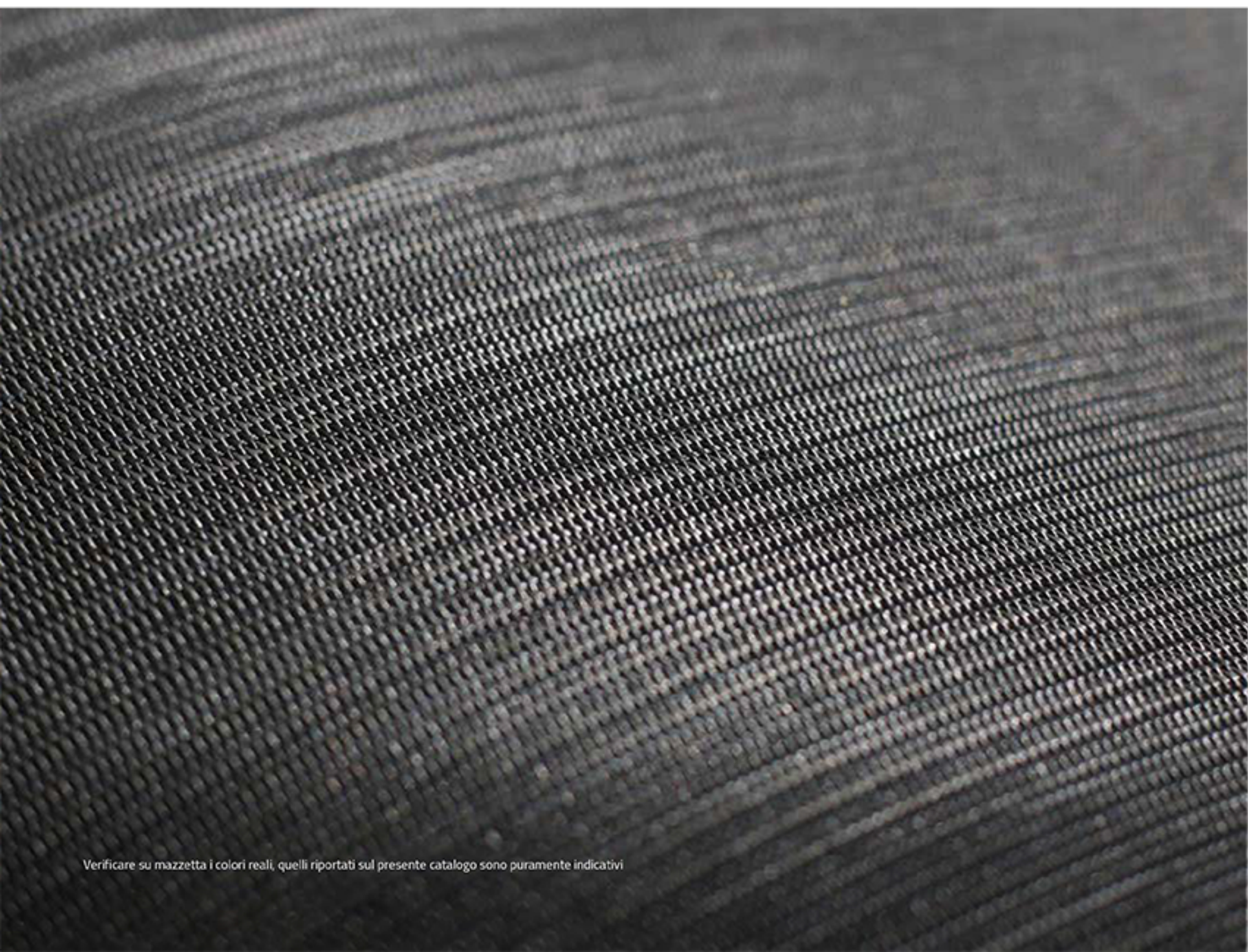
RIDUZIONE
DEL RUMORE
AL TRANSITO



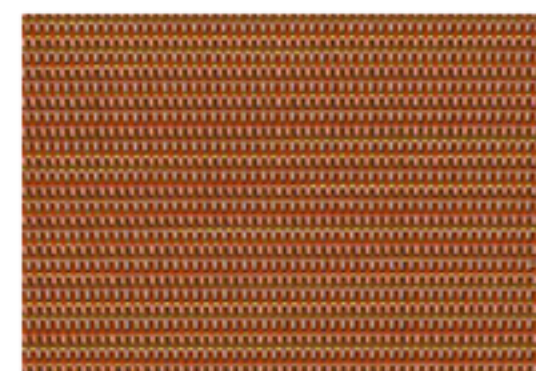
CONTIENE L'80%
DI MATERIALE
RICICLATO

PAVIMENTI

MACBA



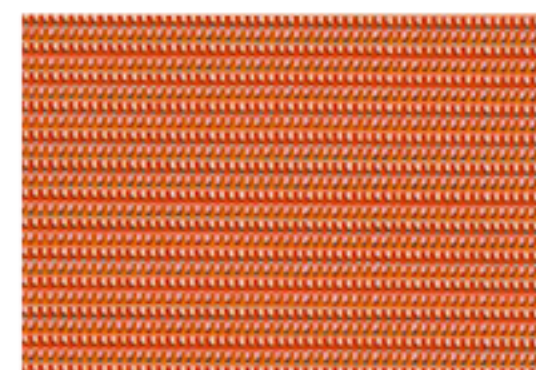
32KT1



320HK



32KK3



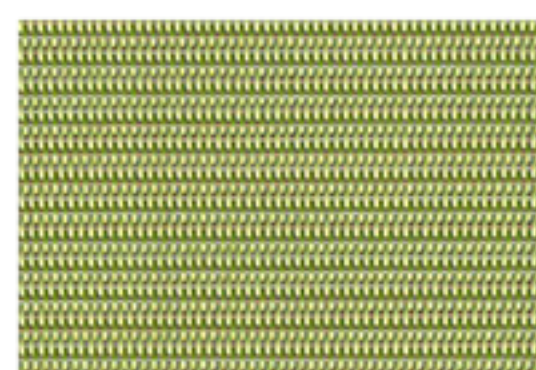
32L37



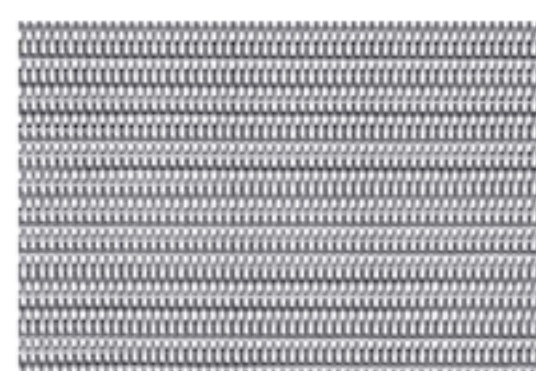
32XXG



320DJ7



32XUP



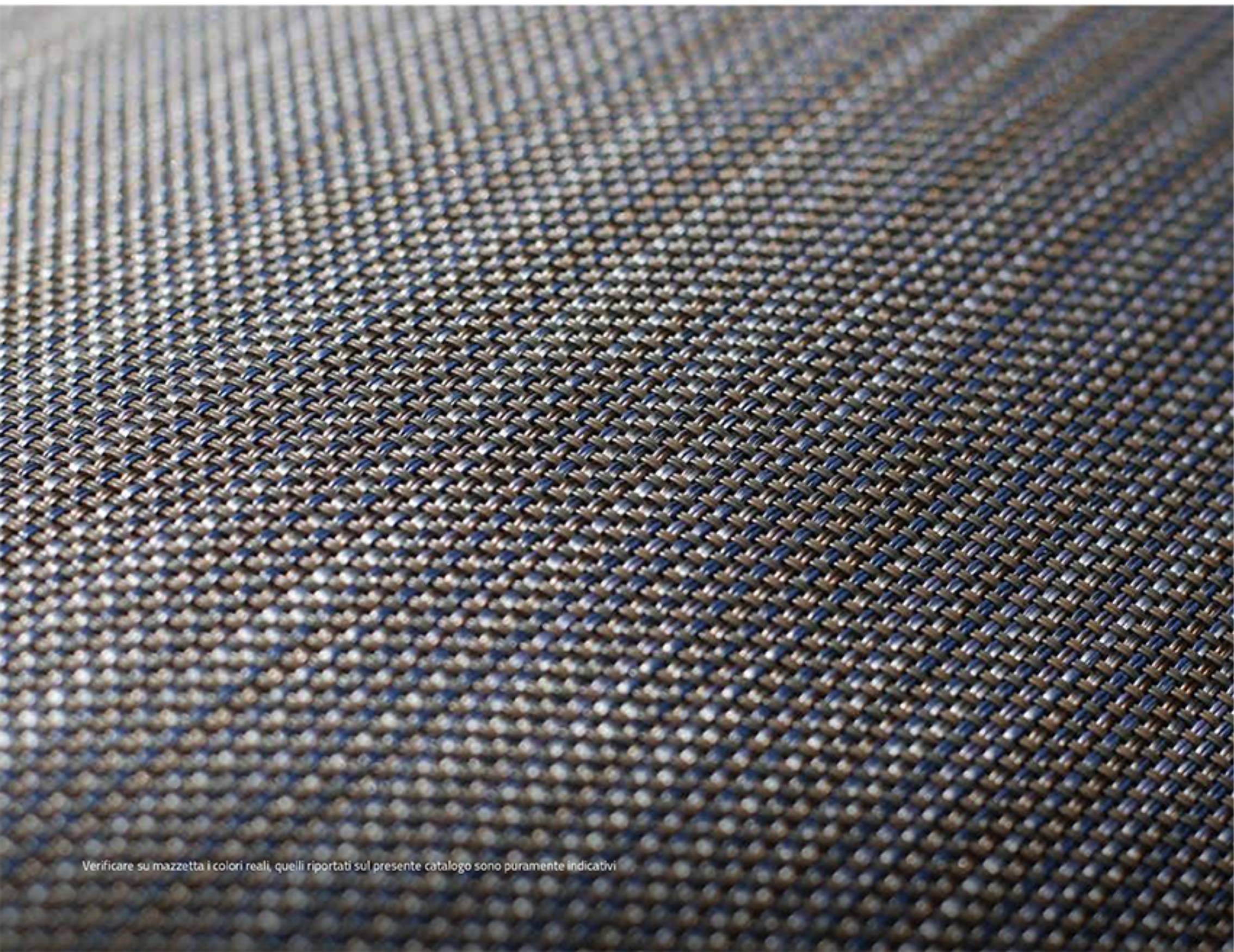
32L96



Verificare su mazzetta i colori reali, quelli riportati sul presente catalogo sono puramente indicativi

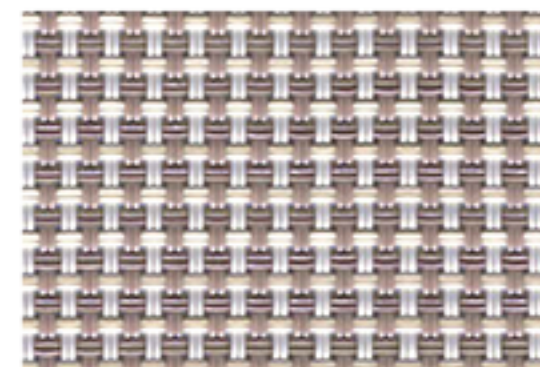
PAVIMENTI

METROPOLITAN

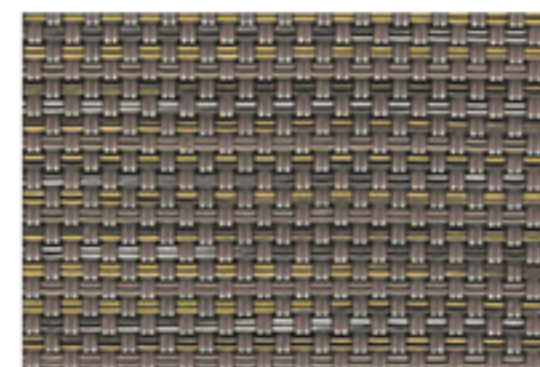


Verificare su mazzetta i colori reali, quelli riportati sul presente catalogo sono puramente indicativi

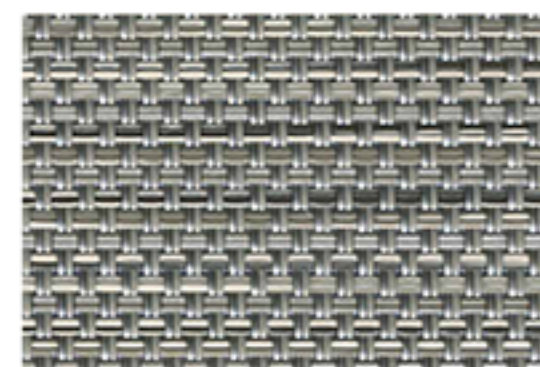
32NH6



32NNG



32NGB

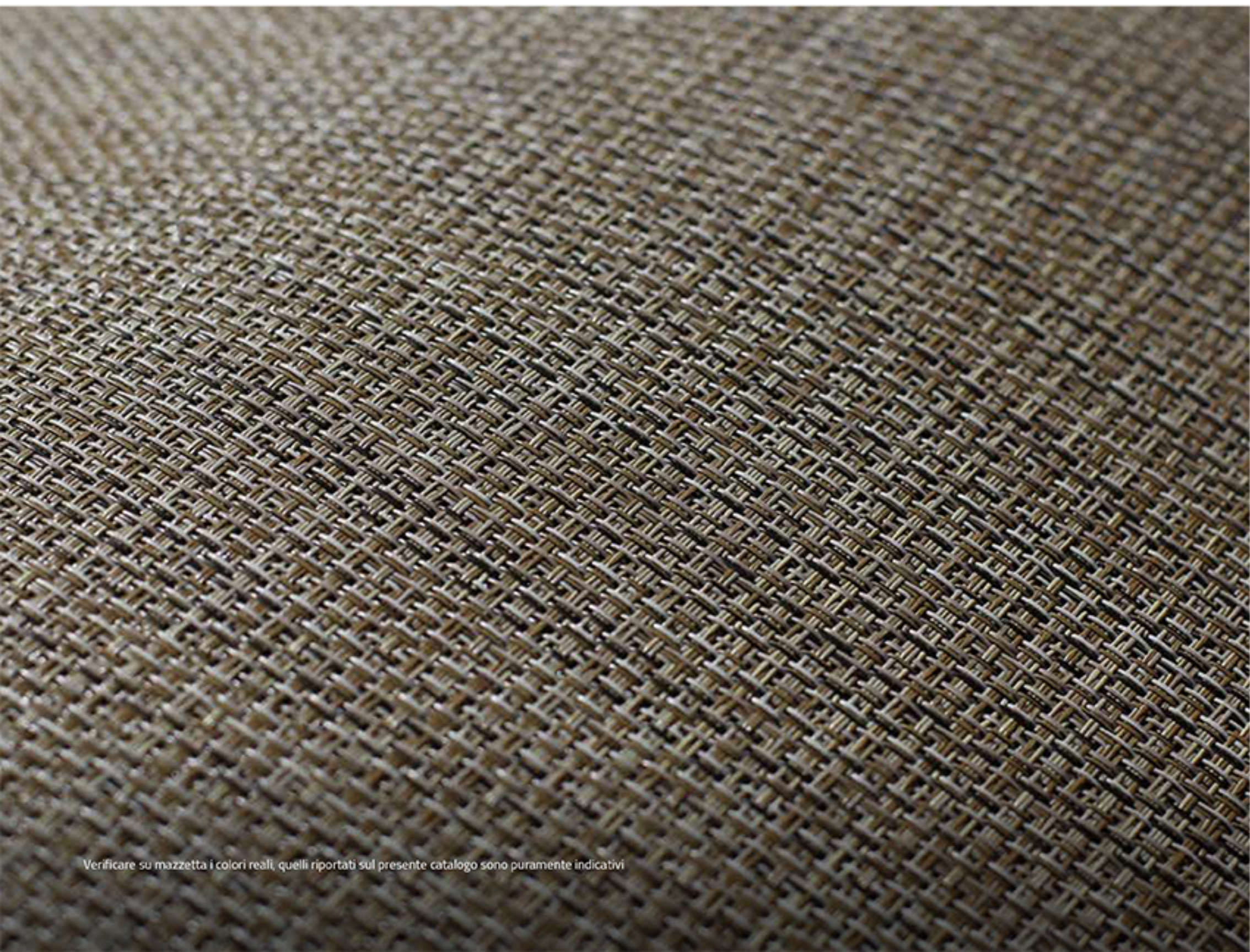


32LDD



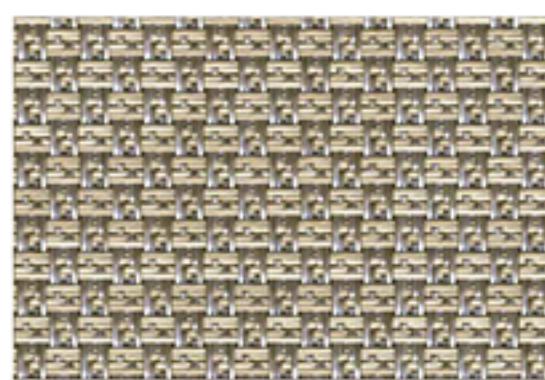
PAVIMENTI

LOUVRE



Verificare su mazzetta i colori reali, quelli riportati sul presente catalogo sono puramente indicativi

3200V



32EH6



32T3



32AK0

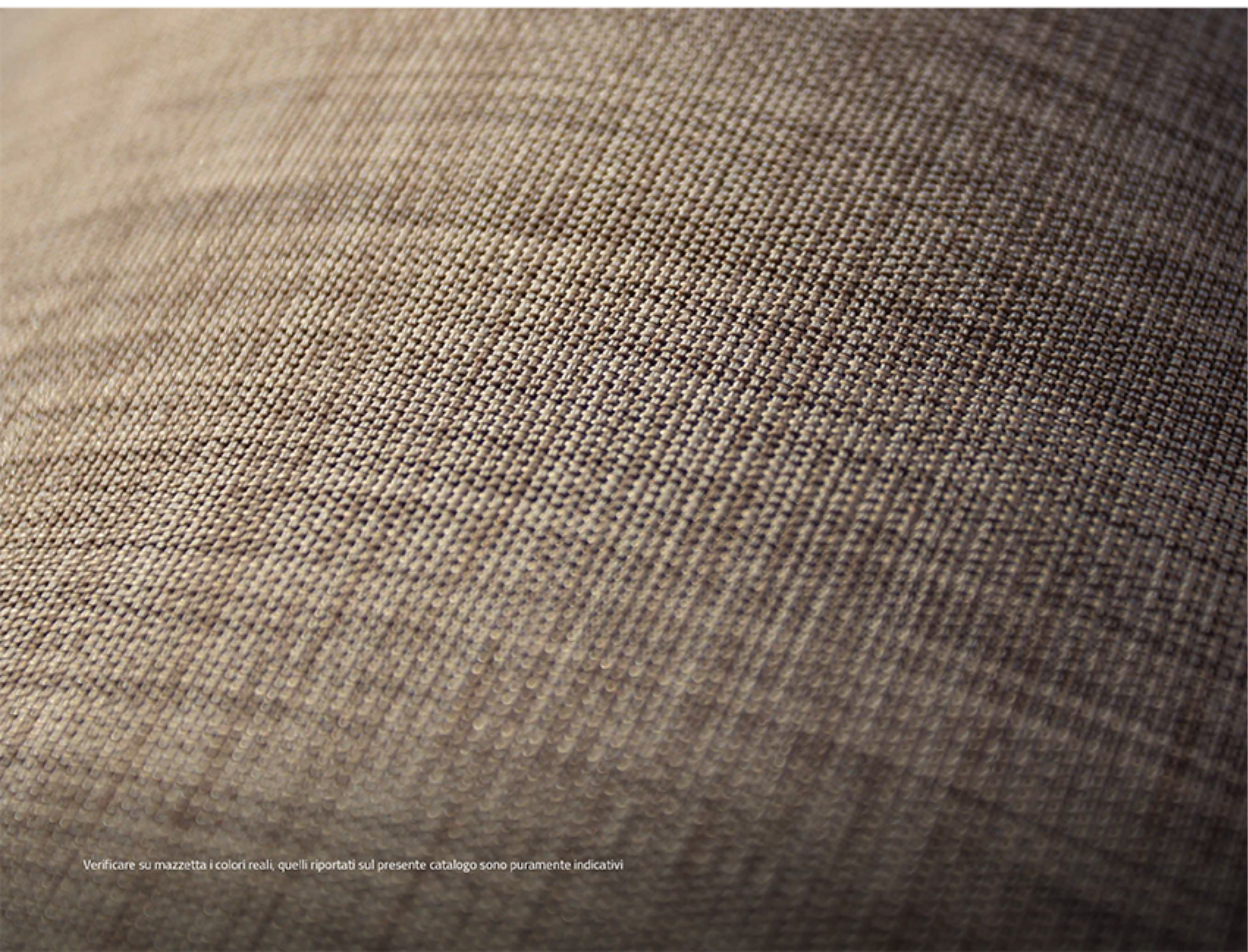


32KP4



PAVIMENTI

ABU DHABI



20 BB9



20 BN2



20 BN8



20 G2



20 G7



Verificare su mazzetta i colori reali, quelli riportati sul presente catalogo sono puramente indicativi

CARATTERISTICHE TECNICHE

Peso da 2,55 Kg/m² a 2,70 Kg/m²

Spessore da 4,10 mm to 4,30 mm

COMPOSIZIONE Tessuto Poliestere alta Tenacità /PVC

Supporto Sughero-Gomma/Poliuretano

SPECIFICHE TECNICHE

Solidità alla luceISO 105 B02.....

Stabilità dimensionaleISO 2581:1981.....

Assorbimento acustico all'impatto UNE-EN ISO 717-2:2013

f (Hz)	L (f) db.
1000	15,90
2000	24,40
3150	20,10

Propensione all'elettricità statica ISO 6356 : 2000

Impronta residua.....UNE-EN ISO 24343-1 2012

Test della sedia a rotelleUNE-EN ISO 985:2002

Resistenza all'abrasioneUNE-EN ISO 12947-2 1999/AC:2006 (Martindale Abrasimetro)

Resistenza allo scivolamento

Coefficiente d'attritoUNE-EN 13893/2003.....

Resistenza termicaUNE-EN 12667:2002.....

RISULTATI

8.....

Risponde all'esigenze

< 0,6 KV

< 0,3 mm.....

uso continuo.....

> 100.000 cycle.....

0,35.....

0,063 m² °K/W.....

REQUISITI

> 5

< 2,0 KV

> 0,30

< 0,17 m²KW



Conduttività termicaUNE-EN 12667:2002..... 0,0676 W /m²K.....



Classificazione reazione al fuoco UNE-EN 13501-1 :2007+A1 : 2009 Cfl-s1.....

Antibatterica/anti-fungo MICROBAN® Eliminazione totale di batteri/funghi

Senza emissioni tossiche GREENGUARD® Nessuna tossicità

Senza Piombo REACH (EC 1907/2006) Conforme

Manutenzione (Pulizia) Acqua / Detersivi – Candeggina (50%) Adatto



Livello Classe Commerciale UNE-EN 15114:2007 + A1:2008 Durata prolungata Livello Classe Commerciale 33 (uso intenso)

VARIAZIONE DI ASPETTO: COLORE

(Unità Vaternan)/ UNE EN 15114:2007 + A1 2008 punto 4.2.2	5.000 cicli	scala di grigi 5	min. 4
	20.000 cicli	scala di grigi 5	min. 3,5

PERDITA DI MASSA:

UNE EN 15114:2007 + A1 2008 punto 4.2.3 andata e ritorno 2.000 cicli da 11,1 a 23,4 gr/m² < 30

INTEGRITÀ STRUTTURALE GENERALE

(wheeled chair test) / UNE EN 15114:2007 + A1 2008 punto 4.2.4 10.000 a 25.000 cicli..... assenza di danni..... assenza di danni

Certificazione CE EN 14041: 2005/AC: 2007

FORMATI PRODOTTO

Rotolo: Altezza 120 cm / Lunghezza: 3 m
Quadrotta : 60 x 60 cm. Q.tà 15 Quadrotte pacco 5,4 mq

CARATTERISTICHE TECNICHE



Peso 1,77 Kg/m²



Spessore 2,65 mm

COMPOSIZIONE Tessuto Poliestere alta Tenacità /PVC

Supporto Sughero-Gomma/Poliuretano

SPECIFICHE TECNICHE



Solidità alla luce

ISO 105 802

8/8

> 5



Stabilità dimensionale

ISO 2551/EN 986

< 0,2%

< 0,2%



Assorbimento acustico Riverbero

EN-EN ISO 354:2004

F(Hz)	α_w Coefficiente assorbimento acustico	F (Hz)	α_w Coefficiente assorbimento acustico
250	0,01	1600	0,24
630	0,03	2000	0,31
1000	0,05	2500	0,24
1250	0,10	5000	0,19



Assorbimento acustico all'impatto (supporto sughero/gomma)

EN ISO 717-2

20 db



Propensione all'elettricità statica

ISO 6356 : 2000

< 0,6 KV

< 2 Kv



Impronta residua

EN ISO 24343-1 2012

< 0,3 mm



Test della sedia a rotelle

EN ISO 985:2002

uso continuo



Resistenza all'abrasione

UNE-EN ISO 12947-2 1999/AC:2006 (Martindale Abrasimetro)

> 100.000 cycle



Resistenza termica
Conduttività termica

UNE-EN 12667:2002
EN 12667:2002

0,063 m² °K/W
0,0676 W /m²K



Resistenza allo scivolamento
(Coefficiente di attrito)

EN 13893/2003

0,35

> 3



Resistenza termica

EN 12667:2002

0,063 m² °K/W

< 0,17 m²KW



Conducibilità termica

EN 12667:2002

0,0676 W/m²k



Classificazione per reazione al fuoco

EN 13501-1:2007+A1:2009

Cfl-s1

Tessuto esterno antibatterico

ASTM G21

Eliminazione totale di batteri/funghi

Tessuto senza emissioni tossiche

GREENGUARD GOLD and RoHs

Nessuna tossicità

Senza piombo

REACH (EC 1907/2006)

Conforme

Manutenzione (pulizia)

Acqua/Detersivi

Adatto



Livello di classificazione

EN 1307:2014+A1:2016

Classe commerciale
33 uso intenso

Classe commerciale
33 uso intenso

FORMATI PRODOTTO

Rotolo: Altezza: 120 cm / Lunghezza: 3 m (squadro)

Quadrotta : 60 x 60 cm. Q.tà 20 Quadrotte pacco 7,2 mq



BLOOM PURE è prodotto da Corktex e distribuito da Sugheropuro



