

TATAMI

by Corktex



sugheropuro



TATAMI

Look innovativo dal design contemporaneo

TATAMI è un prodotto per rivestire pavimenti, pareti e soffitti, decorativo ed ecologico. Offre comfort al camminamento, confort acustico e comfort termico in tutti gli spazi in cui viene utilizzato. Facile da installare, veloce e semplice nella manutenzione.

Tutta la gamma TATAMI è stata progettata con tessuti realizzati con materiali di alta qualità e alta tenacità, con un rivestimento in tessitura di poliestere che offre design, colore, stile e resistenza all'abrasione.

I prodotti hanno trattamento Microban per prevenire la proliferazione di batteri e funghi.

Questi tessuti sono fissati ad un supporto contenente uno spesso e compatto agglomerato di sughero e granuli di gomma, altamente resistenti a compressione, ottenuto attraverso un processo di riciclo, che ci fornisce un supporto a base ecologica rispettoso dell'ambiente.

Questa miscela offre un'elevata insonorizzazione e comfort termico, ed è quindi molto adatto sia per l'uso come rivestimento per pavimenti, per pareti e soffitti. È inoltre antiscivolo.



reddot award 2016
best of the best



Delta Selection
Adi Awards
2018



VANTAGGI

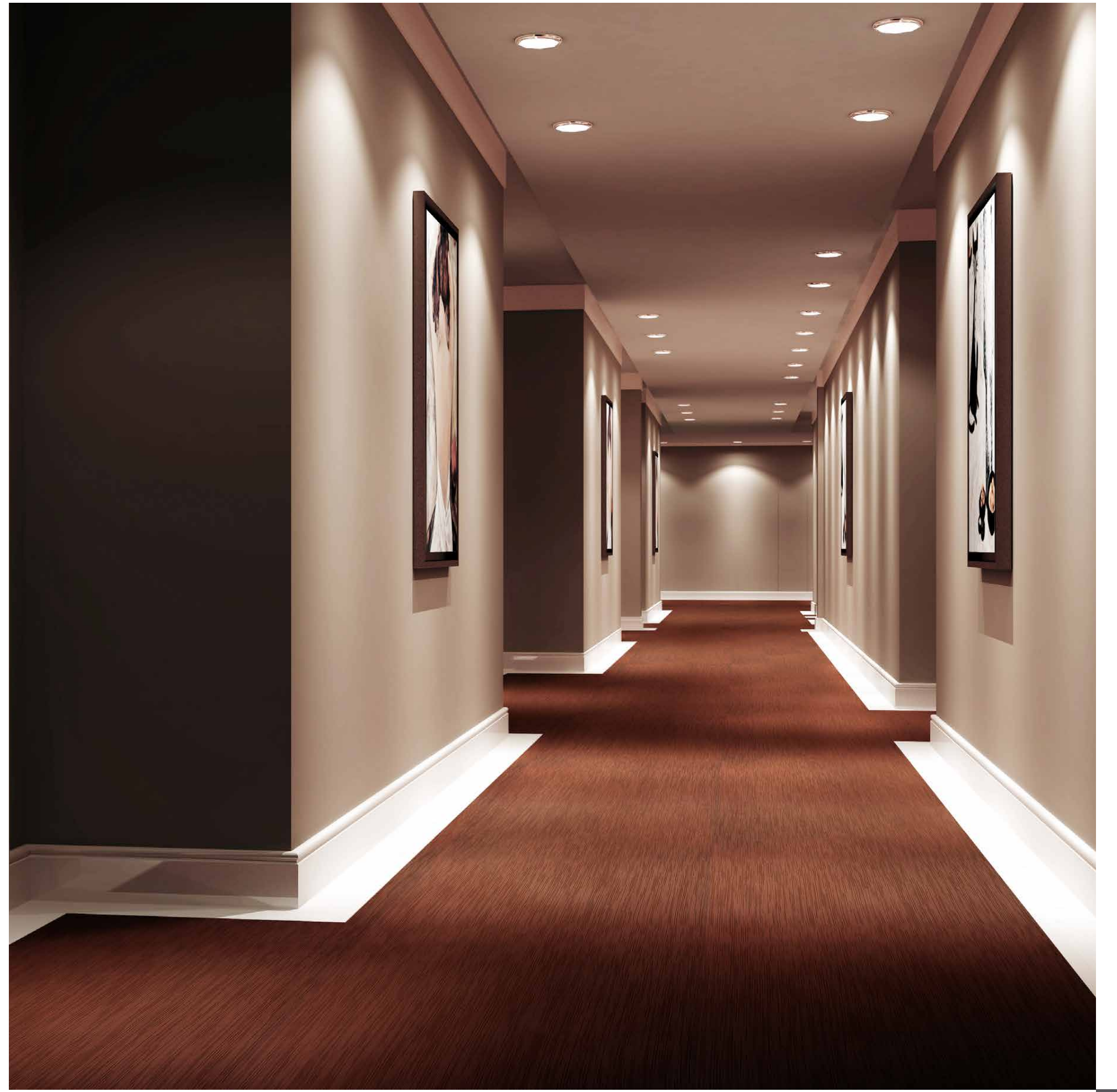
- 1. COMFORT E RIPOSO**
Nessuna fatica quando si cammina sulla sua superficie a causa del rapporto equilibrato tra l'attrito ottenuto e la bassa elettricità statica prodotta durante la camminata
- 2. ISOLAMENTO TERMICO E ACUSTICO**
Con l'uso della gomma di sughero, otteniamo alti livelli di insonorizzazione e isolamento termico.
- 3. ANTI-BATTERICO E ANTI-MUFFA**
TATAMI è un rivestimento senza emissioni tossiche (Green Gard) e con un trattamento antibatterico / anti muffa stabile (Microban)
- 4. AMBIENTE**
Uso di materiali riciclati sotto forma di granuli per dare a questo sistema un'elevata resistenza alla compressione.
- 5. PULIZIA E MANUTENZIONE SEMPLICE**
È possibile utilizzare qualsiasi sistema tradizionale per la pulizia dei pavimenti: aspirapolvere, detersivi e prodotti detersivi a base di candeggina con concentrazioni fino al 50%.



APPLICAZIONI

Hotels





APPLICAZIONI

Palestre



APPLICAZIONI

Uffici



APPLICAZIONI

Attività commerciali





QUALITA'



ESTREMAMENTE
ROBUSTO E
DURATURO
NELL'ASPETTO
E NEL TEMPO



RESISTENTE
ALLE MACCHIE



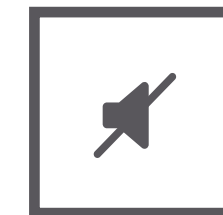
FACILE DA
PULIRE



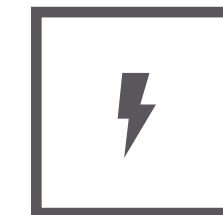
COMBINA
LE MIGLIORI
CARATTERISTICHE
DELLE
PAVIMENTAZIONI
TRADIZIONALI IN
PVC E MOQUETTE



COMFORT
MIGLIORATO NEL
CAMMINAMENTO



RIDUCE SIA
IL RUMORE
AMBIENTALE
CHE L'IMPATTO
ACUSTICO



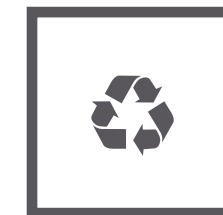
ANTISTATICO



RIDUZIONE
DEL RUMORE
D'IMPATTO



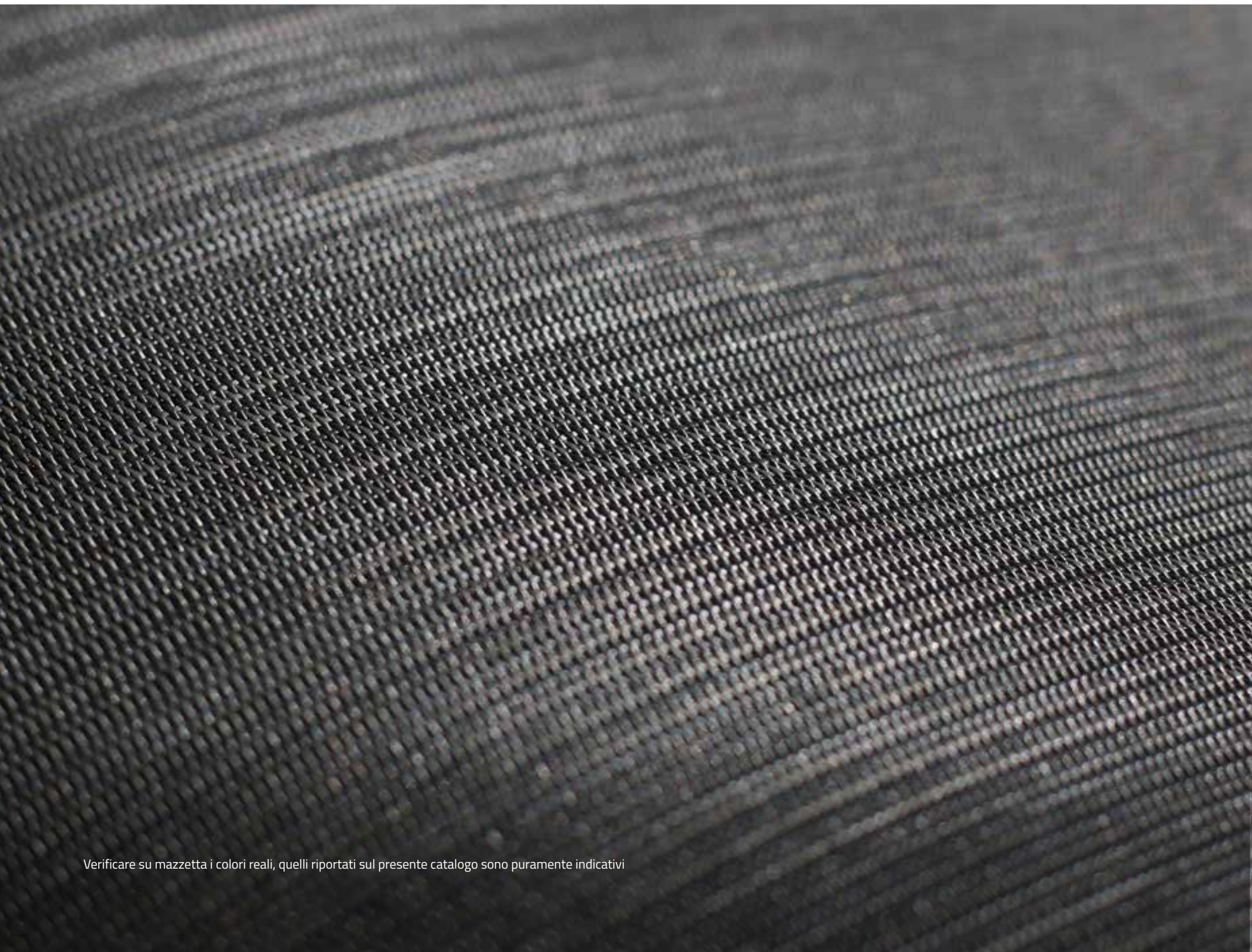
RIDUZIONE
DEL RUMORE
AL TRANSITO



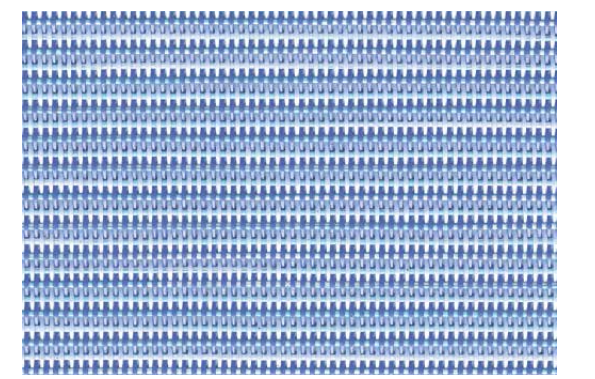
CONTIENE L'80%
DI MATERIALE
RICICLATO

PAVIMENTI

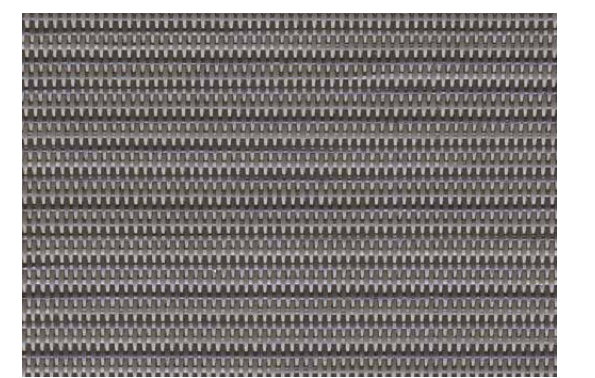
MACBA



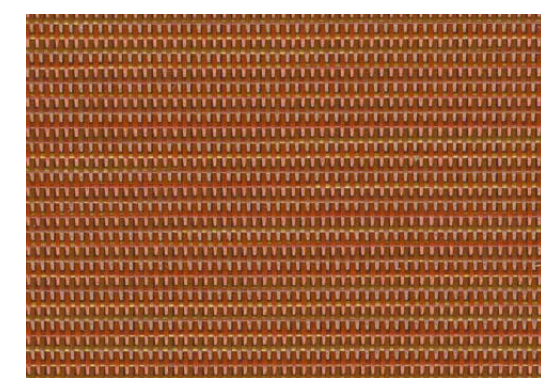
32L37



32XXG



32KT1



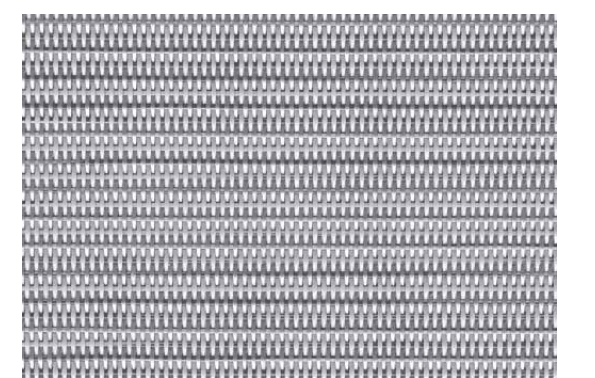
320DJ7



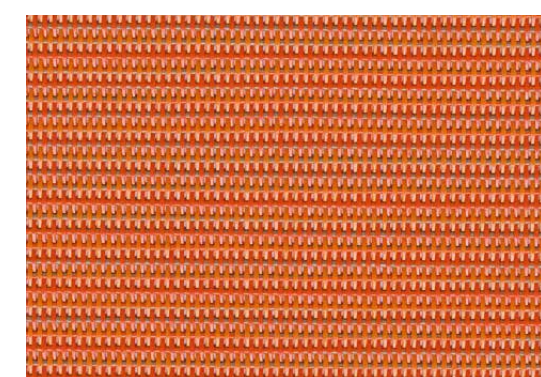
320HK



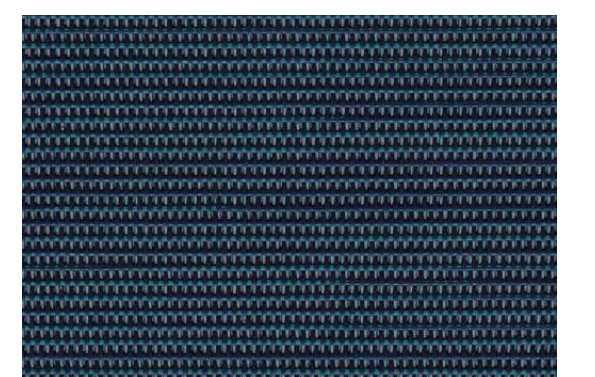
32XUP



32KK3



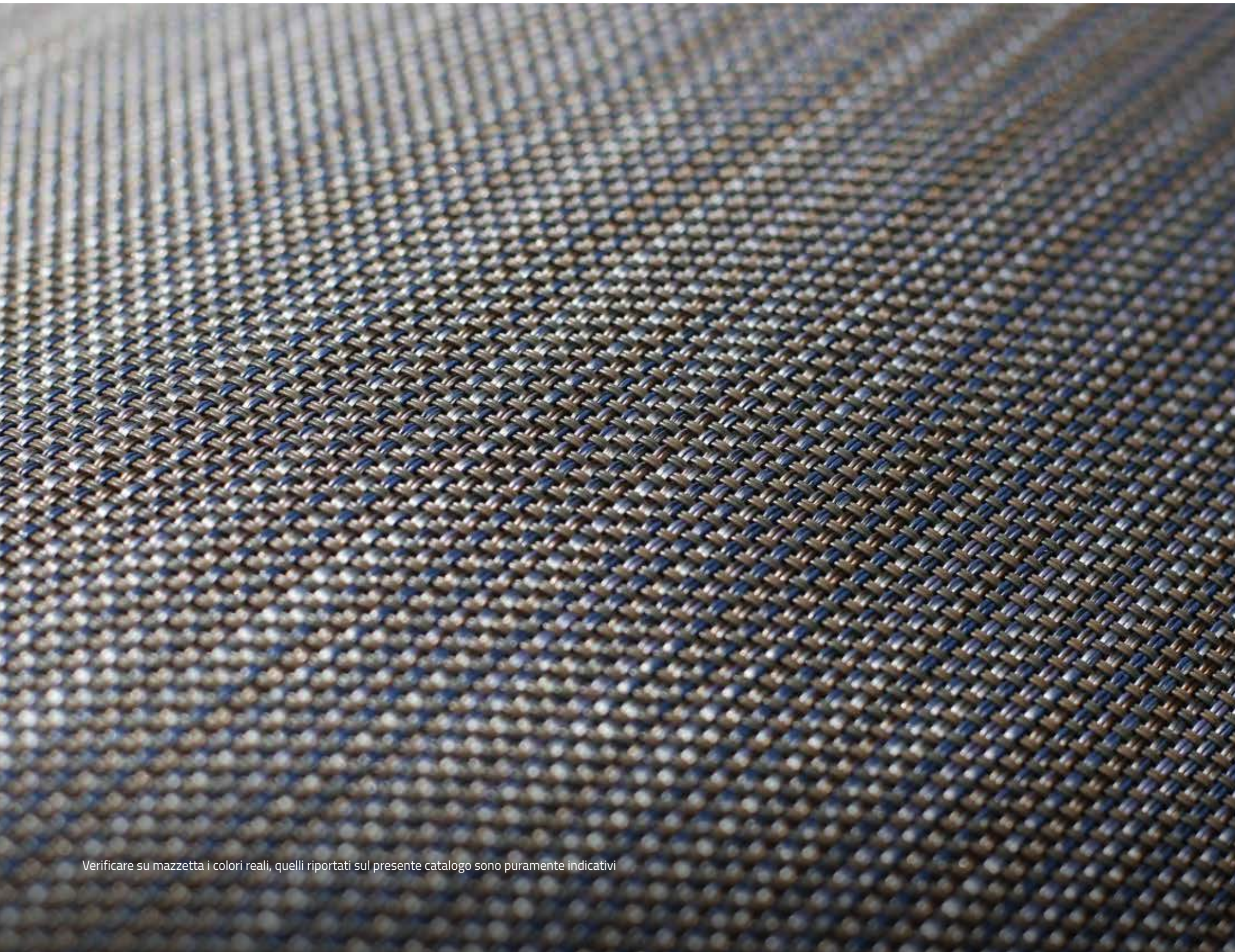
32L96



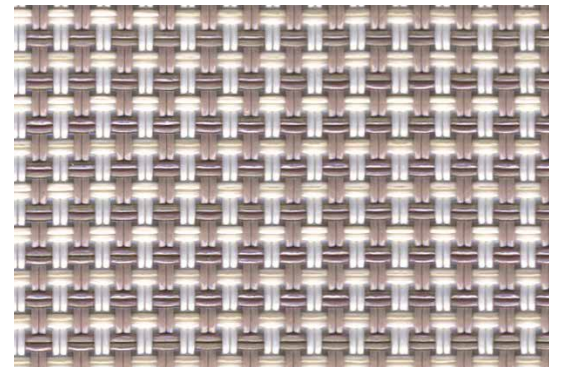
Verificare su mazzetta i colori reali, quelli riportati sul presente catalogo sono puramente indicativi

PAVIMENTI

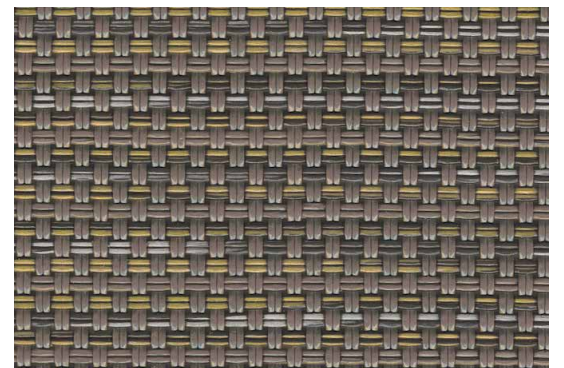
METROPOLITAN



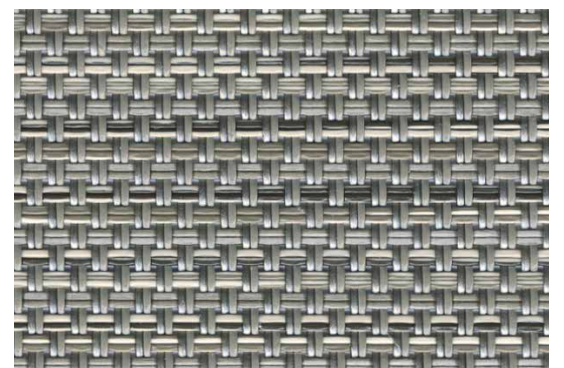
32NH6



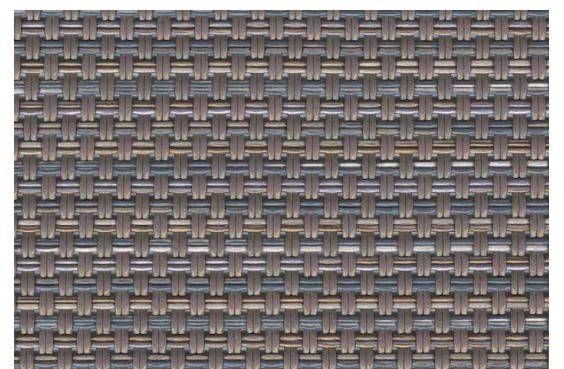
32NNG



32NG8



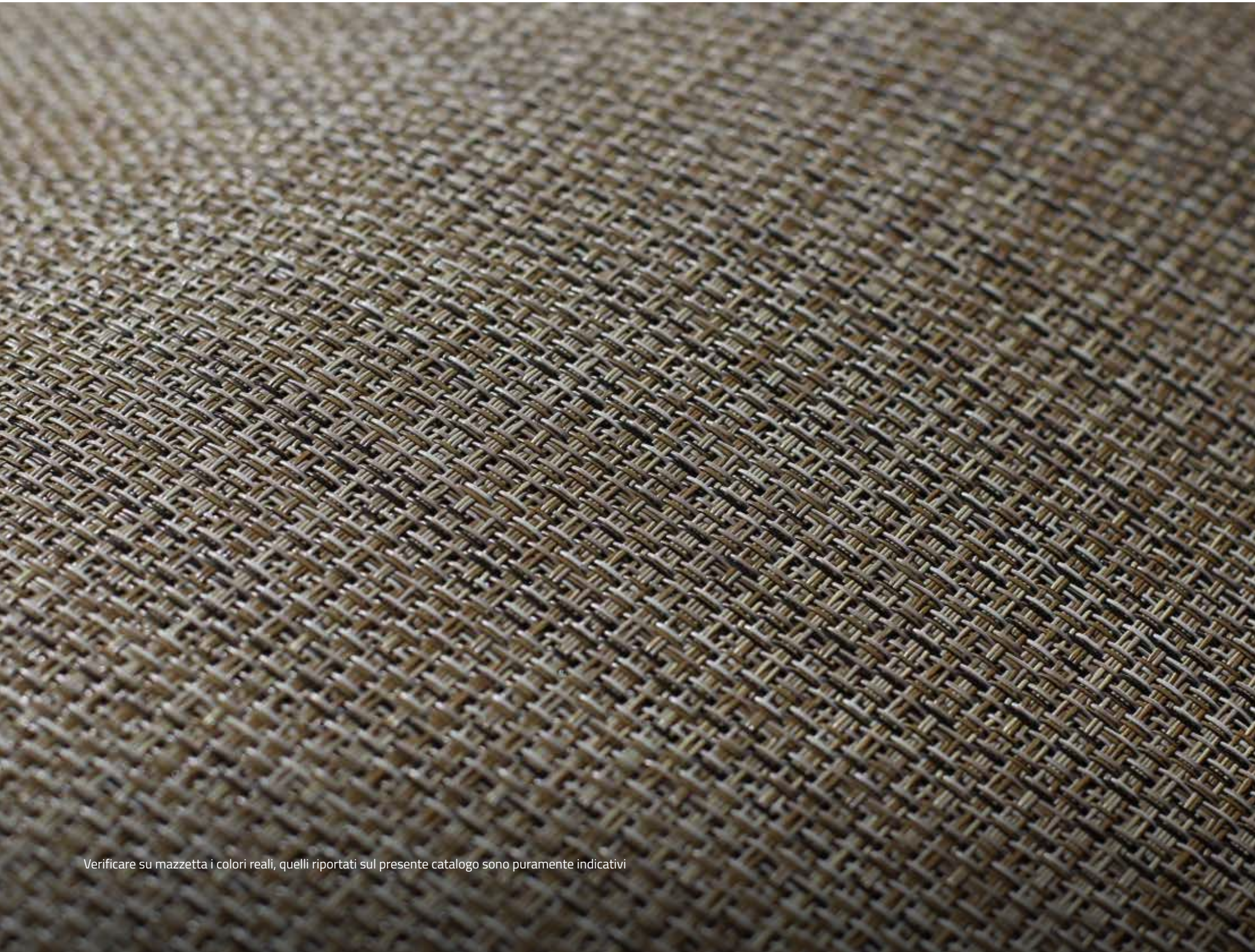
32LDD



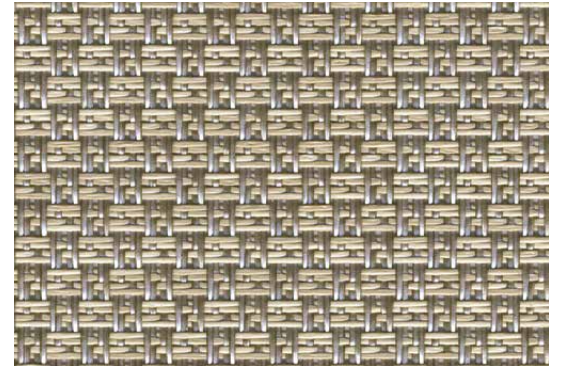
Verificare su mazzetta i colori reali, quelli riportati sul presente catalogo sono puramente indicativi

PAVIMENTI

LOUVRE



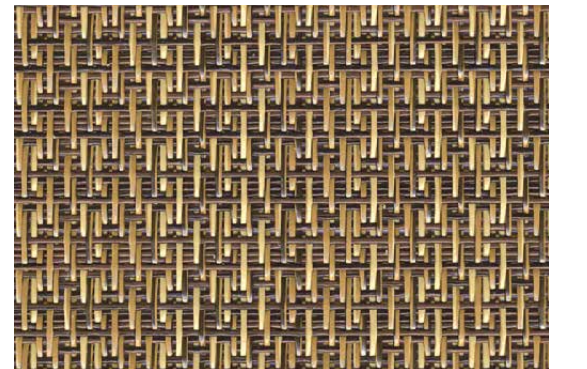
3200V



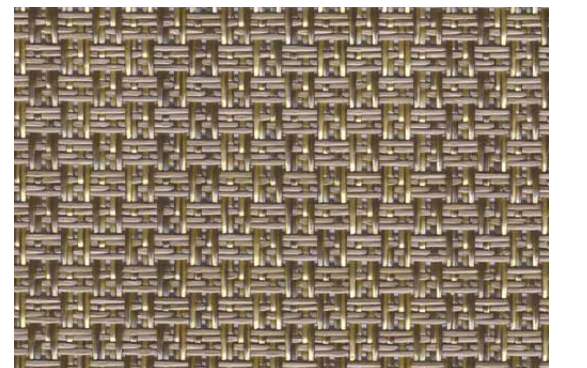
32EH6



32T3



32AK0



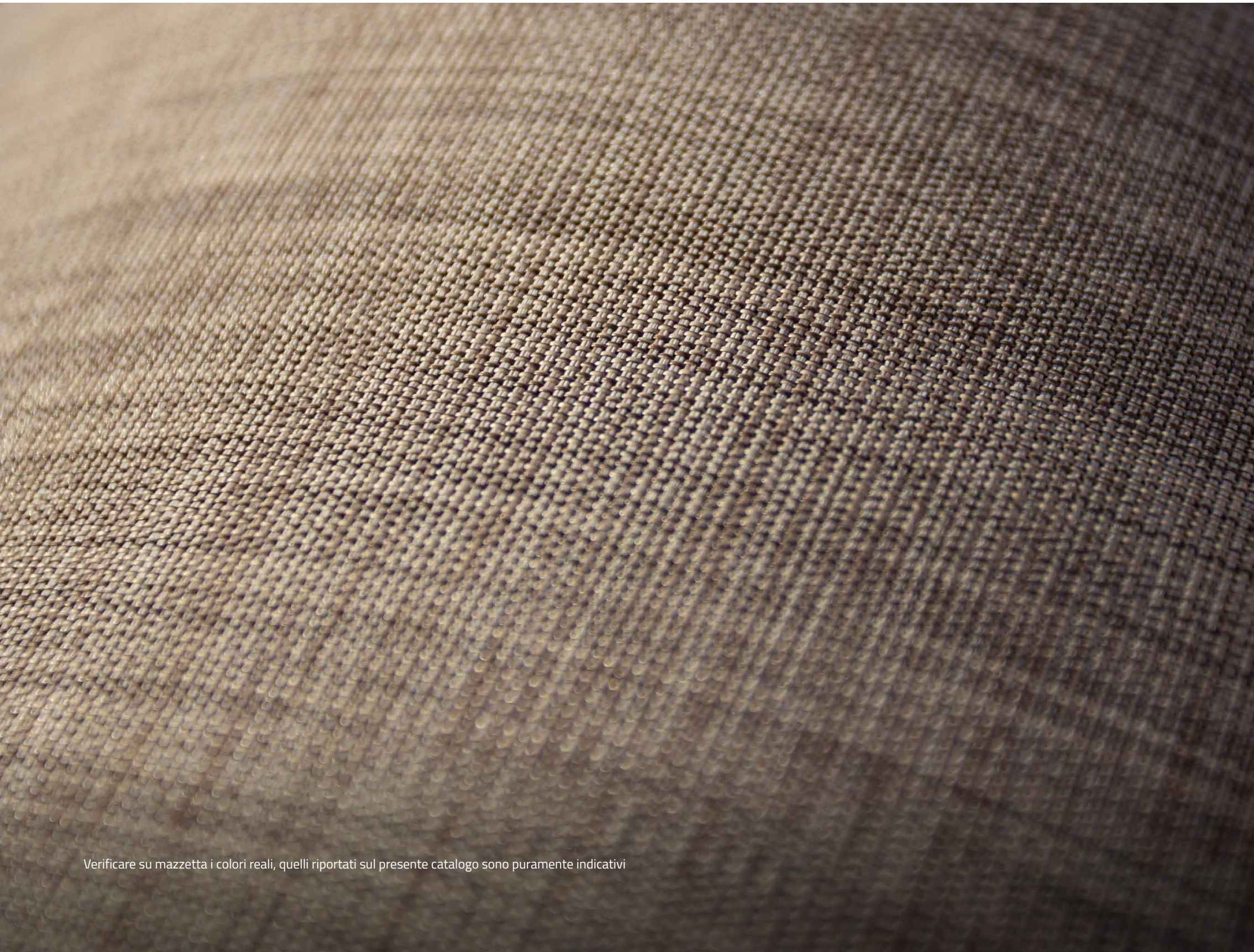
32KP4



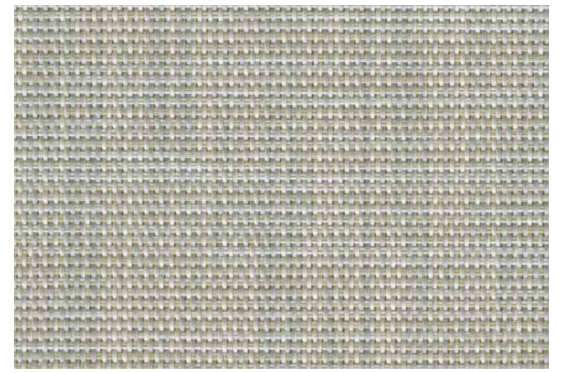
Verificare su mazzetta i colori reali, quelli riportati sul presente catalogo sono puramente indicativi

PAVIMENTI

ABU DHABI



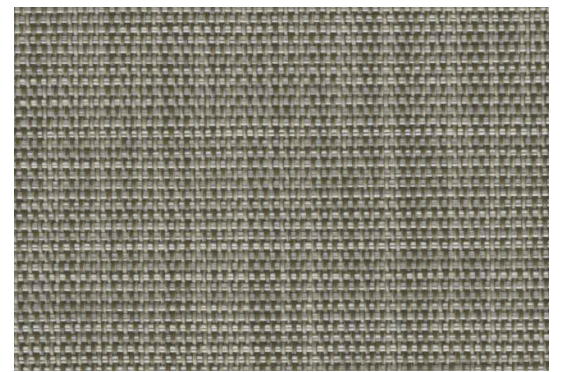
20 BB9



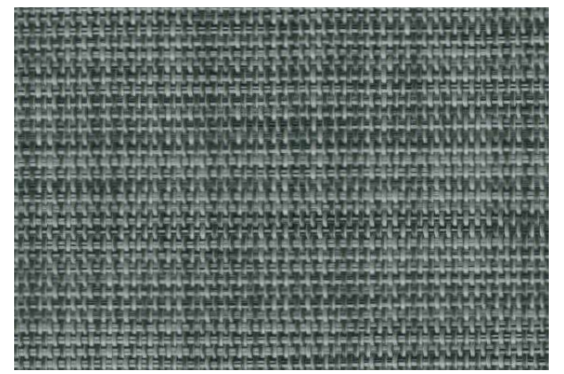
20 BN2



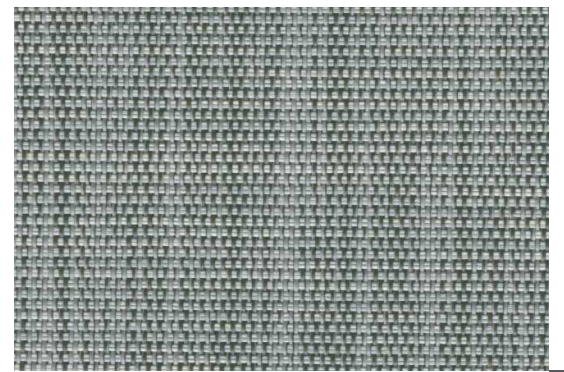
20 BN8



20 G2



20 G7





Verificare su mazzetta i colori reali, quelli riportati sul presente catalogo sono puramente indicativi

SCHEMA TECNICA










MACBA | METROPOLITAN | LOUVRE






CARATTERISTICHE TECNICHE

 Peso da 2,55 Kg/m ² a 2,70 Kg/m ²	COMPOSIZIONE Tessuto Poliestere alta Tenacità /PVC
 Spessore da 4,10 mm to 4,30 mm	Supporto Sughero-Gomma/Poliuretano

SPECIFICHE TECNICHE

	RISULTATI	REQUISITI
 Solidità alla luceISO 105 B02.....	8.....	> 5
 Stabilità dimensionaleISO 2581:1981.....	Risponde all'esigenze	
 Assorbimento acustico all'impatto UNE-EN ISO 717-2:2013		
	f (Hz)	L (f) db.
	1000	15,90
	2000	24,40
	3150	20,10
 Propensione all'elettricità statica ISO 6356 : 2000	< 0,6 KV	< 2,0 KV
 Impronta residuaUNE-EN ISO 24343-1 2012	< 0,3 mm.....	
 Test della sedia a rotelleUNE-EN ISO 985:2002	uso continuo.....	
 Resistenza all'abrasioneUNE-EN ISO 12947-2 1999/AC:2006 (Martindale Abrasimetro)	> 100.000 cycle.....	
Resistenza allo scivolamento		
 Coefficiente d'attritoUNE-EN 13893/2003.....	0,35.....	> 0,30
 Resistenza termicaUNE-EN 12667:2002.....	0,063 m2 °K/W.....	< 0,17 m2KW

 Conduttività termicaUNE-EN 12667:2002.....	0,0676 W /m ² K.....
 Classificazione reazione al fuoco UNE-EN 13501-1 :2007+A1 : 2009	Cfl-s1.....
Antibatterica/anti-fungo	MICROBAN® Eliminazione totale di batteri/funghi
Senza emissioni tossiche	GREENGUARD® Nessuna tossicità
Senza Piombo	REACH (EC 1907/2006) Conforme
Manutenzione (Pulizia) Acqua / Detersivi – Candeggina (50%)	Adatto

 Livello Classe Commerciale UNE-EN 15114:2007 + A1:2008 33 (uso intenso)	Durata prolungata	Livello Classe Commerciale 33 (uso intenso)
--------------------------------------------------------------------------------------------------------------------------------------------------------------------	-------------------	-----------------------------------------------

VARIAZIONE DI ASPETTO: COLORE (Unità Vaternan)/ UNE EN 15114:2007 + A1 2008 punto 4.2.2	5.000 cicli 20.000 cicli	scala di grigi 5 scala di grigi 5	min. 4 min. 3,5
---------------------------------------------------------------------------------------------------	-----------------------------	--------------------------------------	--------------------

PERDITA DI MASSA: UNE EN 15114:2007 + A1 2008 punto 4.2.3	andata e ritorno 2.000 cicli	da 11,1 a 23,4 gr/m2	< 30
---------------------------------------------------------------------	------------------------------	----------------------	------

INTEGRITÀ STRUTTURALE GENERALE (wheeled chair test) / UNE EN 15114:2007 + A1 2008 punto 4.2.4	10.000 a 25.000 cicli.....	assenza di danni.....	assenza di danni
---------------------------------------------------------------------------------------------------------	----------------------------	-----------------------	------------------

Certificazione CE EN 14041: 2005/AC: 2007

FORMATI PRODOTTO

Rotolo: Altezza 120 cm / Lunghezza: 3 m
Quadrotta : 60 x 60 cm. Q.tà 15 Quadrotte pacco 5,4 mq

SCHEMA TECNICA

ABU DHABI



CARATTERISTICHE TECNICHE



Peso 1,77 Kg/m²



Spessore 2,65 mm

COMPOSIZIONE Tessuto Poliestere alta Tenacità /PVC

Supporto Sughero-Gomma/Poliuretano

SPECIFICHE TECNICHE



Solidità alla luce

ISO 105 B02

8/8

> 5



Stabilità dimensionale

ISO 2551/EN 986

≤ 0,2%

≤ 0,2%



Assorbimento acustico Riverbero

EN-EN ISO 354:2004

F(Hz)	α_w Coefficiente assorbimento acustico	F (Hz)	α_w Coefficiente assorbimento acustico
250	0,01	1600	0,24
630	0,03	2000	0,31
1000	0,05	2500	0,24
1250	0,10	5000	0,19



Assorbimento acustico all'impatto (supporto sughero/gomma)

EN ISO 717-2

20 db



Propensione all'elettricità statica

ISO 6356 : 2000

< 0,6 KV

< 2 Kv



Impronta residua

EN ISO 24343-1 2012

< 0,3 mm



Test della sedia a rotelle

EN ISO 985:2002

uso continuo



Resistenza all'abrasione

UNE-EN ISO 12947-2 1999/AC:2006 (Martindale Abrasimetro)

> 100.000 cycle



**Resistenza termica
Conduttività termica**

UNE-EN 12667:2002
EN 12667:2002

0,063 m² °K/W
0,0676 W /m²K



**Resistenza allo scivolamento
(Coefficiente di attrito)**

EN 13893/2003

0,35

> 3



Resistenza termica

EN 12667:2002

0,063 m² °K/W

< 0,17 m²KW



Conducibilità termica

EN 12667:2002

0,0676 W/m²k



Classificazione per reazione al fuoco

EN 13501-1:2007+A1:2009

Cfl-s1

Tessuto esterno antibatterico

ASTM G21

Eliminazione totale di batteri/funghi

Tessuto senza emissioni tossiche

GREENGUARD GOLD and RoHs

Nessuna tossicità

Senza piombo

REACH (EC 1907/2006)

Conforme

Manutenzione (pulizia)

Acqua/Detersivi

Adatto



Livello di classificazione

EN 1307:2014+A1:2016

Classe commerciale
33 uso intenso

Classe commerciale
33 uso intenso

FORMATI PRODOTTO

Rotolo: Altezza: 120 cm / Lunghezza: 3 m (squadro)

Quadrotta : 60 x 60 cm. Q.tà 20 Quadrotte pacco 7,2 mq



TATAMI è prodotto da Corktex e distribuito da Sugheropuro



